



Voorgevel



Zonnepanelen op dakvlak: 103, 105, 107, 114, 116 3 panelen  
Rechter zijgevel

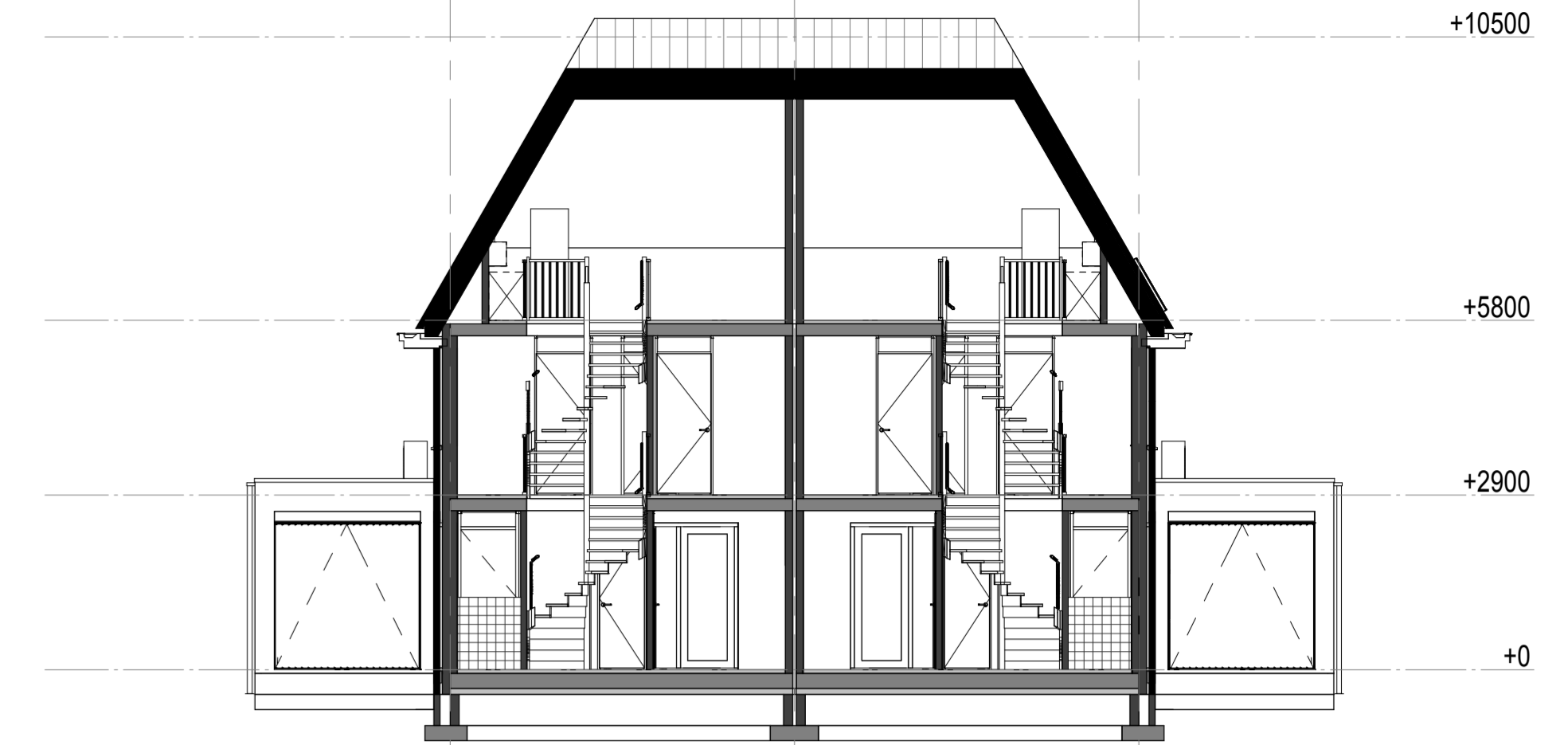


Achtergevel

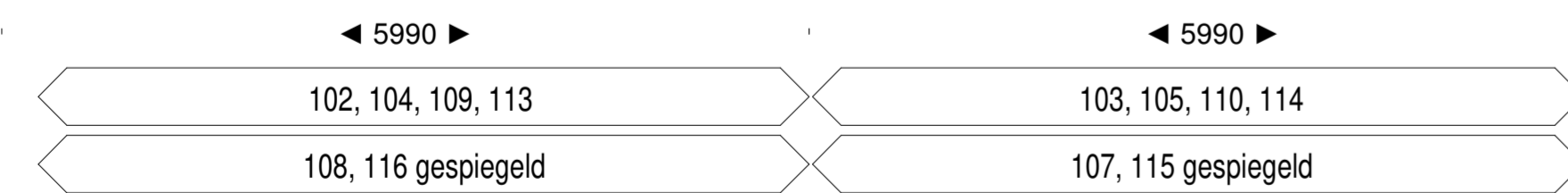
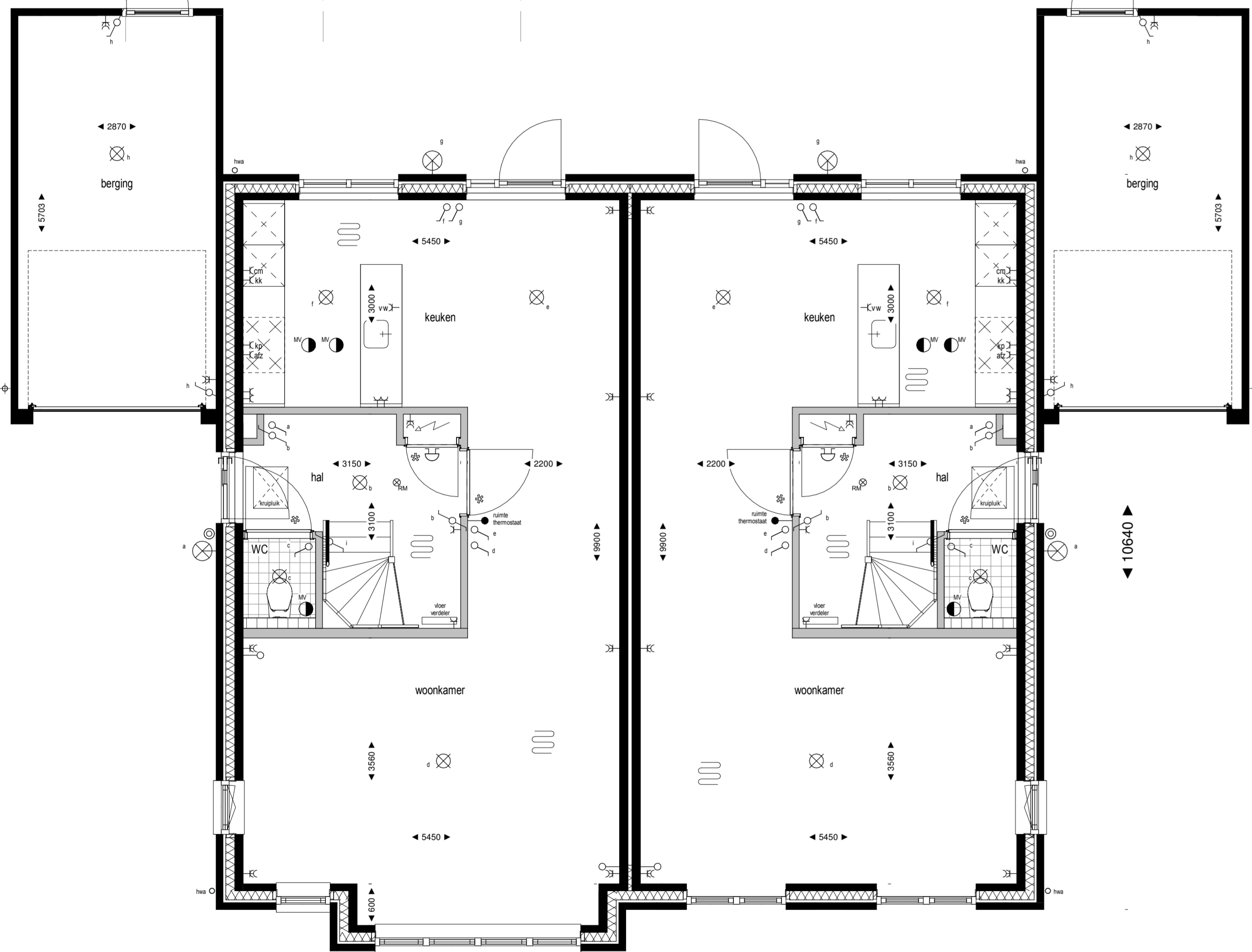
Zonnepanelen op dakvlak: 102, 104, 113, 115 4 panelen, op 108 en 113 3 panelen



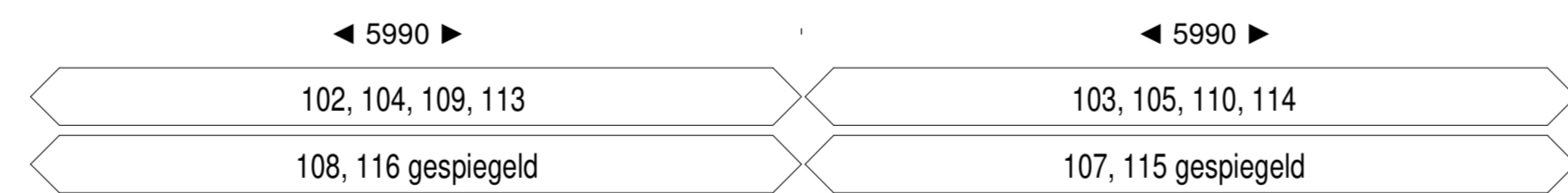
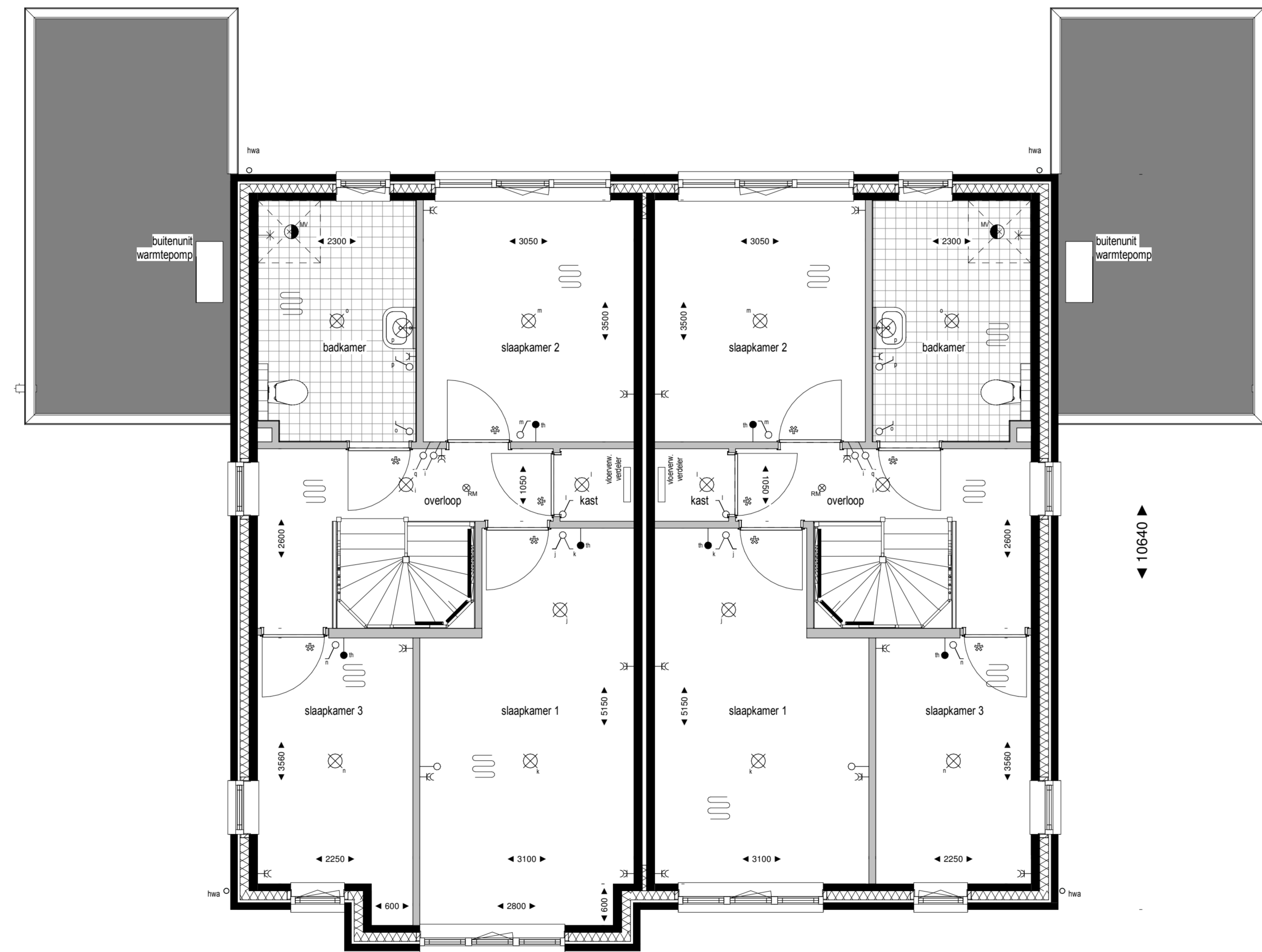
Linker zijgevel



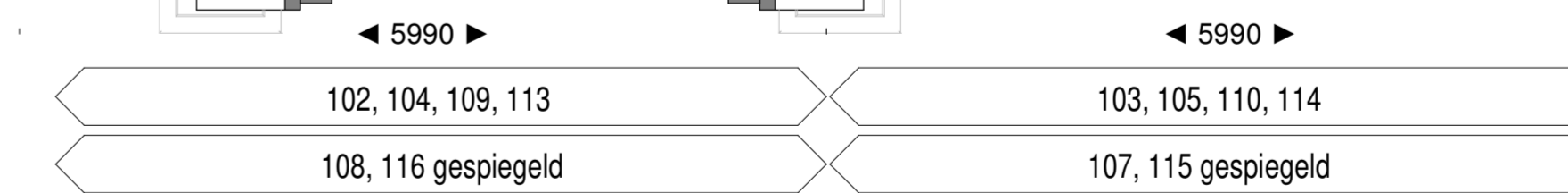
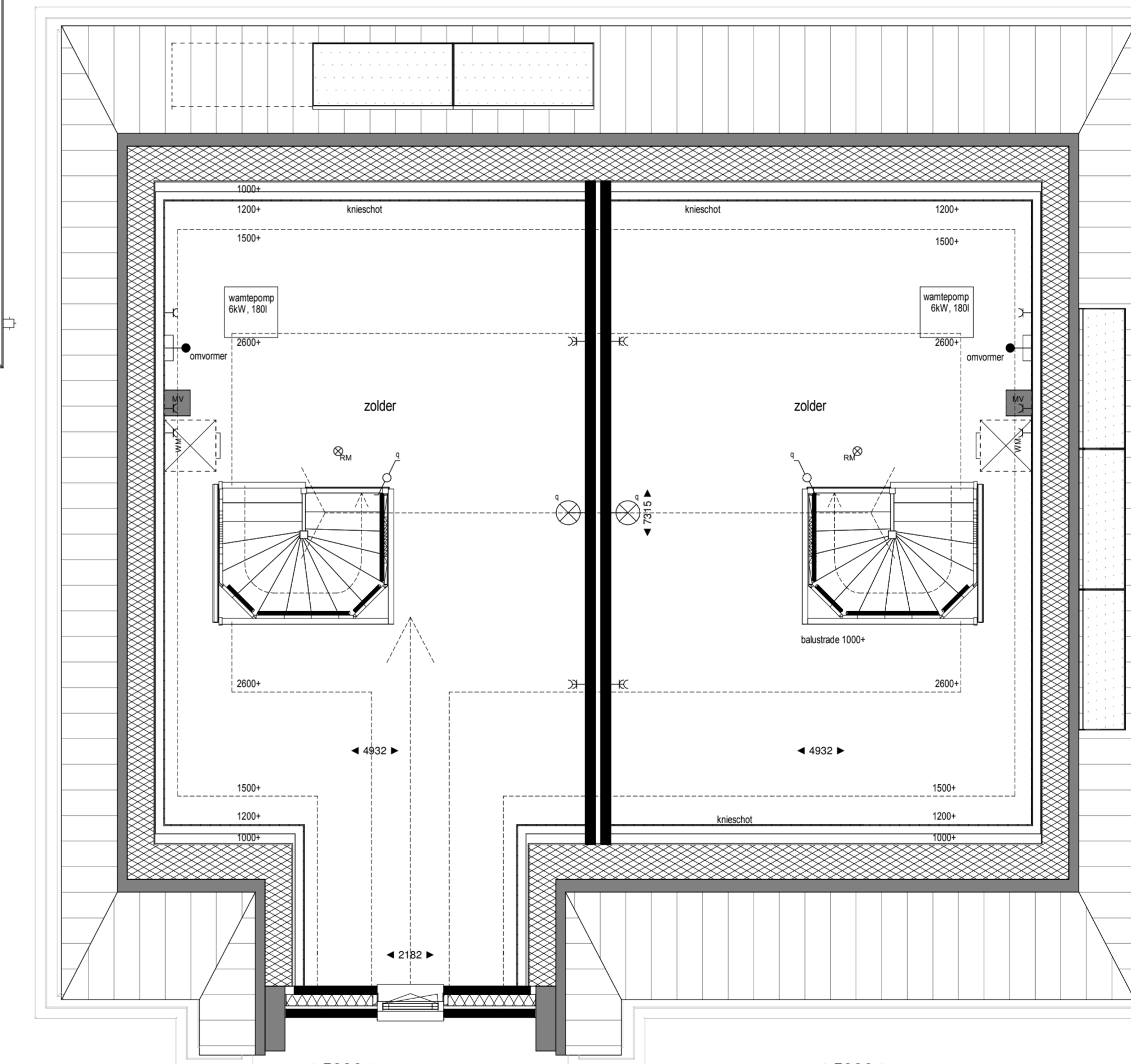
Doorsnede A - A



begane grond



eerste verdieping



tweede verdieping

PV Panelen:  
bouwnummers 103, 105, 107, 108, 109, 110, 114, 116 3 stuks  
bouwnummers 102, 104, 113, 115 4 stuks

**RENNVOOI**  
VERKOOP

- meterkast
- aansluitpunt onbedraad
- aansluitpunt bedraad
- betrukker
- bel
- enkeelpolige schakelaar
- wandcontactdoos enkel / dubbelvoudig, geaard
- plafond lichtpunt
- wand lichtpunt
- mechanische ventilatie
- kk wcd koekast
- vw wcd vaatwasser
- kp perilex wcd inductie kookplaat 7.4kW
- cm wcd combi magnetron 3.6kW
- afz wcd afzuigkap
- mv mechanische ventilatie
- wd opstelplaats wasdroger (optioneel)
- wm opstelplaats wasmachine
- hwa hemelwaterafvoer
- hwa roommelder
- th thermostaat
- wp warmtepomp
- vboerwarming

hoogte aansluitpunten tenzij anders vermeld:  
- wandcontactdozen 300+  
- data en tv 300+



**HAVEZATHE**  
WONEN IN DE BORNISCHE MATEN

12 TWEE-ONDER-ÉÉN-  
KAPWONINGEN | STOLPKAP



BOUWNUMMERS: 102, 103, 104, 105, 107, 108, 109, 110, 113, 114, 115 en 116  
GEVELS EN DOORSNEDEN: Schaal 1:100  
PLATTEGRONDEN: Schaal 1:50  
DATUM: 13 juni 2019

